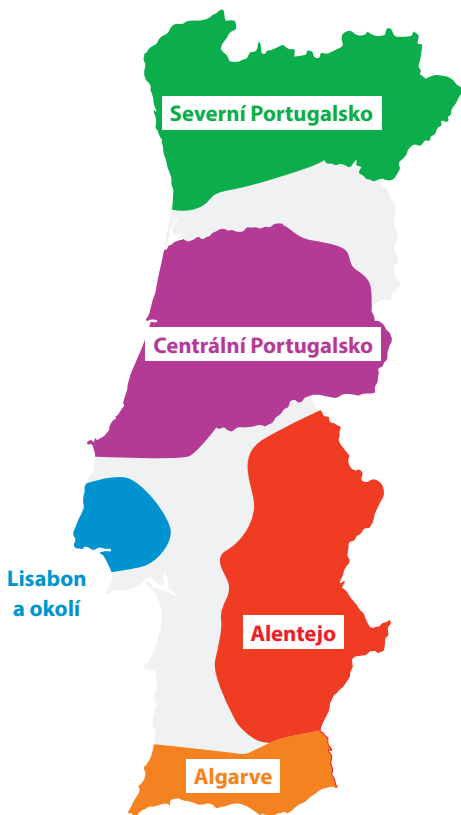


Jak je průvodce koncipován?

Pamětihodnosti Portugalska zde představíme ve čtyřech kapitolách. Každé kapitole je přiřazena jedna *konkrétní barva*. Abychom plánování cesty usnadnili, rozdělili jsme všechny hlavní turistické atrakce každé kapitoly do tří rubrik. Unikátní pamětihodnosti jsou shrnuty v seznamu *TOP 10* a navíc označeny dvěma hvězdičkami. Další významné, ne však jedinečné památky jsme zařadili do rubriky *Nenechme si ujít!* Výběr dalších zajímavých cílů nabízí rubrika *Kam ještě můžeme zajet?*



★★ TOP 10	6	Casa de Mateus	90
Kouzlo Portugalska	8	Braga a Bom Jesus	92
		Parque Nacional da	
		Peneda-Gerês	95
Všeho chuť informací		Kam ještě můžeme zajet?	98
Portugalský Fénix vzkříšený		Kam za... ubytováním?	101
z popela	14	Kam za... jídlem a pitím?	103
Portugalsko ve sklenici	16	Kam za... nákupy?	104
Národ mořeplavců	18	Kam za... zábavou?	105
Pousadas a solares	21		
Fado – lisabonské městské			
blues	24		
Kulinářské tradice	26		
Umění kachlí azulejos	28		

Lisabon a okolí

Úvodní seznámení	32	Úvodní seznámení	108
Můj den u nového Teja	34	Můj den	
Belém ★★	40	s rybářskými přístavy	
Sintra ★★	46	a s obřimi vlnami	110
Castelo de São Jorge ★★	52	Mosteiro da Batalha ★★	114
Museu Calouste Gulbenkian	54	Coimbra ★★	118
Alfama	56	Serra da Estrela ★★	124
Parque das Nações	62	Mosteiro de Alcobaça	126
Kam ještě můžeme zajít?	64	Tomar	128
Kam za... ubytováním?	68	Aveiro	132
Kam za... jídlem a pitím?	69	Kam ještě můžeme zajet?	134
Kam za... nákupy?	72	Kam za... ubytováním?	138
Kam za... zábavou?	73	Kam za... jídlem a pitím?	139
		Kam za... nákupy?	140
		Kam za... zábavou?	141

Alentejo

Severní Portugalsko		První seznámení	144
Úvodní seznámení	76	Můj den pod oblohou	
Můj den ve znamení		nad Alentejem	146
portského vína	78	Évora	150
Vale de Côa ★★	82	Vila Viçosa	154
Porto ★★	84	Marvão	156
Vila Nova de Gaia	88	Kam ještě můžeme zajet?	158
		Kam za... ubytováním?	162

Kam za... jídlem a pitím?	163
Kam za... nákupy?	165
Kam za... zábavou?	165

Procházky a výlety

Historické jádro Lisabonu	196
Jižní Alentejo	200

Algarve

První seznámení	168
Můj den v laguně	
Ria Formosa	170
Praias do Algarve ★★	174
Sagres a Cabo de	
São Vicente ★★	178
Tavira	182
Serra de Monchique	184
Kam ještě můžeme zajet?	186
Kam za... ubytováním?	190
Kam za... jídlem a pitím?	191
Kam za... nákupy?	192
Kam za... zábavou?	193

Praktické informace

Před cestou	206
Příjezd	208
Cestování po Portugalsku	209
Ubytování	210
Jídlo a pití	211
Zábava	211
Nákupy	213
Slovníček	213

Příloha

Cestovní atlas	217
Rejstřík	230
Seznam fotografií	232
Tiráž	233

Magické chvíle

Objevme se ve správný čas na správném místě
a zažijme něco nezapomenutelného.

Dojímavé fado	61	V zahradě slz	122
Když kámen začne		Kromlech se probouzí . . .	153
ožívat	83	Zázrak z kachlů azulejos . .	181



Turistický komplex
Aldeia da Pedralva vznikl
z jedné téměř opuštěné
zemědělské vesnice



Portugalská keramika na zdi
hrnčičství v městě Vila
do Bispo



★★ TOP 10

Náš seznam TOP 10 vám pomůže s naplánováním návštěvy nejdůležitějších památek od naprosté jedničky až po desátou v pořadí.

1 ★★ Praias do Algarve

Mnohakilometrové zlaté písčité pláže na pobřeží Algarve mezi vodami Atlantiku a útesy se střídají s malíčkými zátokami (strana 174).

2 ★★ Sagres a Cabo de São Vicente

Na nejzazším jihozápadním cípu Algarve ční majestátně nad mořem skalnatý mys nazvaný podle svatého Vincence ze Zaragozy (strana 178).

3 ★★ Belém

V Belému dosud žije něco ze starého Lisabonu z dob portugalských zámořských objevů. K jeho nejvýznamnějším památkám patří věž Torre de Belém a klášter jeronymitů, Mosteiro dos Jerónimos (strana 40).

4 ★★ Sintra

Ráz městečka Sintra a jeho okolí určuje symbióza přírody a kultury: překypující zeleň, z níž vyhlížejí dva historické přepychové zámky a hradní opevnění, které tu po sobě zanechali Maurové (strana 46).

5 ★★ Mosteiro da Batalha

Tato báseň z kamene v ozdobném manuelském stylu nemá v Portugalsku obdoby. Klášter byl koncipován

jako symbol vítězství v bitvě se španělskými sousedy (strana 114).

6 ★★ Coimbra

Mladý člověk by tu jistě rád studoval. Návštěvník, který má studia za sebou, obdivuje různorodá malebná zákoutí nejhezčího univerzitního města v Portugalsku (strana 118).

7 ★★ Vale do Côa

Umělecké rytiny na skalách pod širým nebem. Tyto skalní kresby v odlehleém údolí podávají svědectví o životě lidí před 25 000 lety (strana 82).

8 ★★ Serra da Estrela

„Hvězdné pohoří“ se svou výškou téměř 2000 metrů sahá až do mraků. Při turistických túrách tu objevíme portugalské hory s krásnými skalními formacemi (strana 124).

9 ★★ Castelo de São Jorge

Rozlehlý lisabonský hradní areál je výzvou k objevnému putování do historie uvnitř jeho hradeb a skýtá velkolepé výhledy na portugalské hlavní město (strana 52).

10 ★★ Porto

Menší sourozenec Lisabonu je obchodním městem ve velkolepé poloze na břehu Doury. Najdeme zde mistrovská díla architektury ze všech historických epoch (strana 84).

Kouzlo Portugalska

Poznejme, co činí Portugalsko Portugalskem. Zažijme jeho jedinečné kouzlo a atmosféru. Tak jako sami místní obyvatelé.

Život na pláži

Portugalsko je zemí pohádkově krásných pláží v čele s ukázkovým přímořským regionem Algarve mezi městem Vila Real de Santo António a mysem Cabo de São Vicente. Kdo má naopak rád divoké pobřeží, jako mnozí surfaři, zamíří na Costa Vicentina na nejzazším jihozápadě. Jižně od Lisabonu se nacházejí plážové ráje Lisaboňanů na pobřeží Costa da Caparica. V centrální části Portugalska jsou vyhledávané pláže v okolí Peniche, Nazaré a Figueira da Foz.

Trhy jako zážitek

Portugalci milují své trhy, kde dostanou zralé pomeranče, med od včelaře, čerstvě ulovené ryby, koření, zeleninu, kozí sýry a klobásy. V tržnicích se konají pravidelné trhy s potravinami, například ve městě Olhão v Algarve, jinde se pořádají trhy, kam přijíždějí trhovci se vším možným, jako např. ve čtvrtek v městečku Barcelos. Všem trhům je společná barevnost, čilý ruch, nefalšované chutě a vůně. Uprostřed shonu na trhu můžeme vnímat Portugalsko všemi smysly.

Trh v Olhãu

‡ 229 D3 🕒 denně ve dvou tržnicích

Trh v Barcelosu

‡ 220 B3/4 🕒 ve čtvrtek

Zvednout kotvy

Mimořádným zážitkem ve staré zemi mořeplavců, v Portugalsku, je pozorovat pobřeží z mořské hladiny a nechat se na lodi ošlehávat čerstvým větrem vanoucím z Atlantiku. V Algarve vyplouvají především v létě na moře lodě s turisty, kteří chtějí prozkoumávat jeskyně, zátoky a pobřežní útesy. Vyslovené úchvatné výhledy slibuje oblast kolem Lagosu, kde lodní výlety nabízí značný počet provozovatelů.

Ekoturismus

Portugalsko nezůstalo ušetřeno obřích hotelů, zabetonovaných přímořských letovisek a tuctových nabídek pro turisty. Kdo se však naopak bude pohybovat po málo frekventovaných cestách ve vnitrozemí, objeví vysněný klid a oddech u venkovských ubytovatelů. V jihozápadním Portugalsku se u vesnice Brejão nachází malý,

V moři před Peniche leží Berlenga, souostroví
v Atlantském oceánu, kde se plní sny o dovolené u moře





Lisabon a okolí

Sedm pahorků, řeka
a moře – poloha Lisabonu
je neskutečně krásná.
Jeho kouzlu nedokáže
nikdo odolat.

Strana 30–73

4 ★★ Sintra

Proč?	Nádherná krajina, extravagantní paláce, okouzující lesy
Co?	Hodně se chodí pěšky, a to často do kopce
Jak dlouho?	Půl dne až celý den
Kdy?	Pokud možno za pěkného počasí a co možná nejdřív po ránu – najíždějí sem autobusy s turisty!
A co ještě?	Odbočka do miniaturního Versailles
Shrnutí	Prostě fantastické! Ale po třetím paláci už dost

Kdo má v Lisabonu čas alespoň na jeden výlet, měl by zajet do Sintry. Portugalští králové zde kdysi měli letní rezidenci, která dnes patří do světového kulturního dědictví UNESCO. Symbióza zdejší přírody a kultury je jedinečná: pahorkatina, pohádkové zámky, piniové háje a žulové skály.

Palácio Nacional de Sintra, který se začal stavět ve 14. století a byl dokončen v manuelském stylu, dominuje svými dvěma obrovskými, kuželovitými komíny celému centru města. Pozornost si zaslouží Sala dos Cisnes (Labutí sál) a Sala das Pegas (Stračí sál), které jsou pojmenovány podle ptáků vyobrazených na freskách. Sala dos Brasões (Sál zbraní) má stěny vyzdobeny kachli azulejos (strana 28), na nichž jsou vyobrazeny lovecké zbraně.



Nad městečkem Sintra se vypíná zámek Palácio da Sintra

Maurská vyhlídka a pohádkový zámek

Vysoko nad dnešní Sintrou se tyčí hrad Castelo dos Mouros z 9. století, který v roce 1147 dobyl král Alfons I. (Afonso Henriques). Návštěvníci se mohou procházet po hradbách a dívat se shora na Lisabon, řeku Tejo a dál k moři. Od královské věže je velkolepý výhled na zámek Palácio da Pena, vybudovaný na protilehlém žulovém ostrohu.

Výstup k zámku Palácio Nacional da Pena (strana 48) vede přes lesnatý Parque da Pena s mnoha jezírky a kašnami. Za ním se před námi objeví věže a zlaté kupole, které už patří k jedné z nejznámějších pamětihodností v Portugalsku. Tento pohádkový zámek dal kolem roku 1840 postavit Ferdinand z dynastie Sachsen-Coburg-Gotha, který se po svatbě s portugalskou královnou Marií II. stal (spolu) králem Ferdinandem II. Portugalským. Pro své velkorysé stavební plány si vybral areál někdejšího kláštera, který založil král Manuel I. Tento klášter byl svého času postaven na poděkování za úspěšný návrat flotily Vaska da Gamy z plavby do Indie.



Palácio da Pena je jako zámek z pohádek s nádherným výhledem

Romantické fantazírování

Palácio da Pena je poslední královský zámek, který byl v Portugalsku postaven. Německý geolog, geograf a příležitostný architekt, baron Wilhelm Ludwig von Eschwege, jehož král stavbou zámku pověřil, směl popustit uzdu své fantazii. Z naddveří shlížejí obludy, postavy v životní velikosti drží obrovské svícny. Předpokoj královny je kompletně vyzdoben míšeňským porcelánem a Arabský sál ozvláštňují stěny s hravou iluzivní malbou. Dnešní stav zámku odráží věrně dobu, kdy král Manuel II. Portugalský odcházel v roce 1910 do exilu. Návštěvník získá dojem, že král a královna se mohou kdykoliv zase vrátit. Od Belvederu je vidět Cruz Alta, nejvyšší bod v pohoří Serra de Sintra. Na vrcholu se tyčí kamenný kříž a socha barona von Eschwege.

Palácio da Pena v Sintře

Wilhelm Ludwig von Eschwege necht postaví zámek, ve kterém by se propojovaly nejrůznější architektonické styly. Tak znělo zadání krále Ferdinanda II. z dynastie Sachsen-Coburg-Gotha. Eschwege se tohoto pokynu důsledně držel a vytvořil směsici středověkých a manuelských prvků.

1 Kaple: Kaple patřila k původnímu klášteru z 16. století, který stál na tomto místě dříve, a byla zahrnuta do stavby nového zámku. Renesanční oltář v jejím interiéru vytvořil Nicolas de Chantereine.

2 Křížová chodba: K původnímu klášteru patřila také tato dvoupatrová křížová chodba v manuelském stylu, obložená zevnitř kachli azulejos.

3 Hlavní věž: Hlavní věž zámku je inspirována známou Belémskou věží (Torre de Belém).

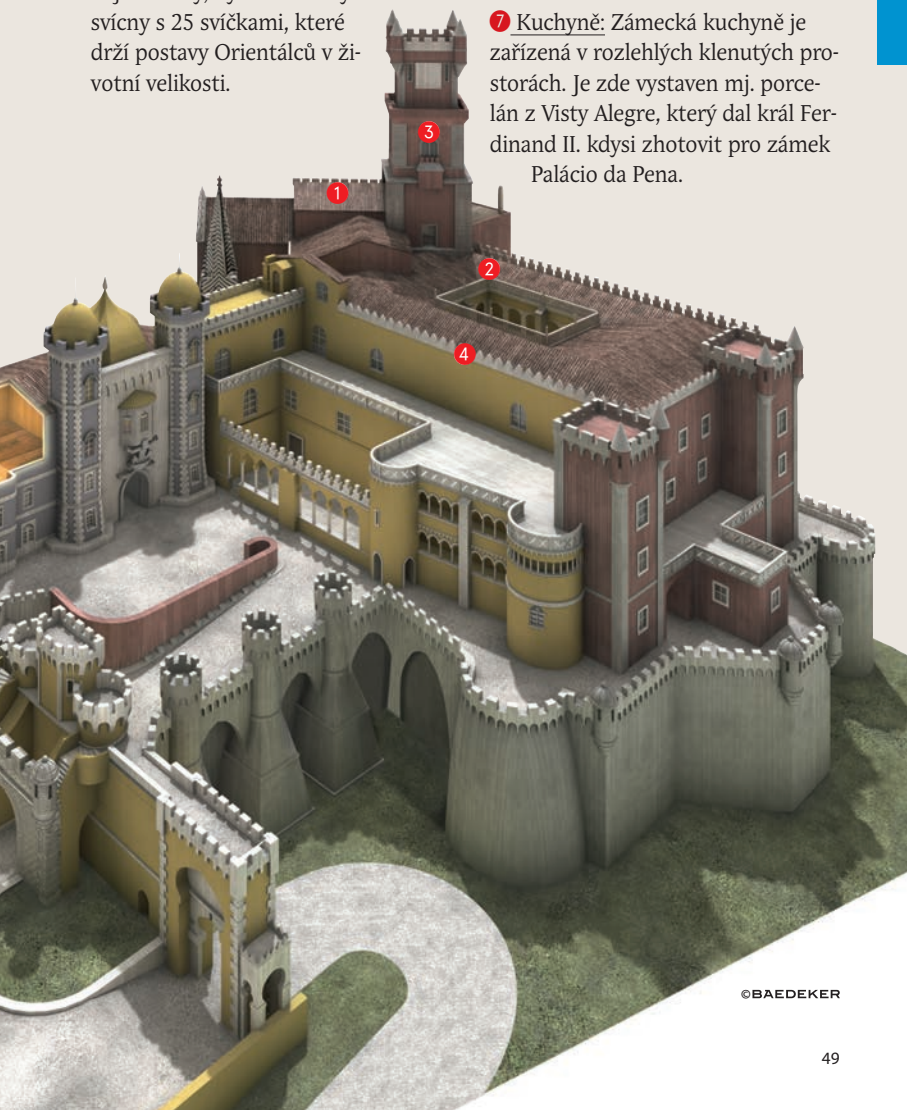
4 Sala Árabe: V Arabském sále má návštěvník pocit, jako by se najednou ocitl někde v Orientu: stěny i stropy jsou bohatě vyzdobeny iluzivní malbou, kterou vytvořil Paolo Rizzi. Důležitým prvkem vnitřního vybavení jsou maurské oblouky. Mobiliář, keramika a vystavené suvenýry tento styl ještě více umocňují.



5 Salão Nobre: Prostorový dojem ze Slavnostního neboli Plesového sálu poněkud zaniká pod dojmem až přehnaně bohatého vnitřního mobiliáře. Stěny jsou vyzdobeny geometrickými arabskými ornamenty. Světlo dávají nejen lustry, nýbrž také čtyři obří svícny s 25 svíčkami, které drží postavy Orientálců v životní velikosti.

6 Ložnice krále Manuela II.: Oválná komnata se zářivě červenými stěnami. V této místnosti spal poslední portugalský král, když navštěvoval na zámku Pena svou matku. Portrét Manuela II. visí nad krbem.

7 Kuchyně: Zámecká kuchyně je zařízená v rozlehlých klenutých prostorách. Je zde vystaven mj. porcelán z Vistry Alegre, který dal král Ferdinand II. kdysi zhotovit pro zámek Palácio da Pena.



V noblesním zámku Palácio Nacional de Queluz trávili kdysi léto příslušníci královské dynastie Bragança



Kuriozity a moderní umění

Mezi bujnou zelení v areálu usedlosti Quinta da Regaleira z 19. století mohou návštěvníci prozkoumávat kuriozity, podzemní kobky, jeskyně a kašny, které s notnou dávkou fantazie vytvořil italský scénograf Luigi Manini.

K dalším turistickým cílům v komplexu parků „Parques de Sintra“, které stojí za pozornost, patří Convento de Capuchos, což je kapucínský klášter z 16. století, a Chalet e Jardim da Condessa d'Edla, vila z druhé poloviny 19. století s vlastním parkem.

Versailles bylo včera

Velkolepý rokokový zámek Palácio de Queluz, který se nachází asi 15 km severozápadně od Lisabonu, nedaleko železniční trati, která spojuje hlavní město a Sintru, je portugalský pendant k slavnějšímu francouzskému Versailles. Návštěvníky očekává rej kamenných putti a girland, romantických fresek a hravé zahradní architektury včetně mramorové nádrže, po které se královská rodina projížděla na lodičce.

PRO CHVILKU ODPOČINKU

Kdo má chuť na sladkosti, měl by vědět, že v Sintře se od maurských dob vyrábějí **queijadas** (sladké tvarohové košíčky se skořicí). Zvláště vyhlášené jsou ty, které pečou **Fábrica das Queijadas da Sapa** (Volta do Duche 12, Po zavřeno).

† 226 A4

✉ Praça da República 23

☎ 219 23 11 57

🌐 www.cm-sintra.pt

📍 z nádraží Estação do Rossio do Sintry

Palácio Nacional de Sintra

✉ Largo Rainha Dona Amélia

☎ 219 23 73 00

🌐 www.parquesdesintra.pt

🕒 březen–konec října denně 9:30–19 hodin, konec října–únor denně 9:30–18 hodin (poslední prohlídka 30 minut před uzavřením) ➤ 10 EUR (hlavní sezona), 8,50 EUR (vedlejší sezona)

Castelo dos Mouros a Convento dos Capuchos

☎ 219 23 73 00

🌐 www.parquesdesintra.pt

🕒 březen–konec října denně 9:30–20 hodin, listopad–únor denně 10–18 hodin (poslední prohlídka 1 h před uzavřením) ➤ hrad 8 EUR, klášter 7 EUR

Palácio Nacional da Pena

✉ Estrada da Pena

☎ 219 23 73 00

🌐 www.parquesdesintra.pt

🕒 březen–konec října denně 9:45–19 hodin, konec října–únor denně 10–18 hodin (poslední prohlídka 1 hodinu před uzavřením) ➤ 14 EUR



Quinta da Regaleira

✉ Rua Barbosa du Bocage

☎ 219 10 66 56

🌐 www.regaleira.pt

🕒 listopad–leden denně 10–17:30 hodin, únor, březen a říjen 10–18:30 hodin, duben–září 10–20 hodin (poslední prohlídka 30–60 minut před uzavřením) ➤ 6 EUR

Chalet e Jardim da Condessa d'Edla

☎ 219 23 73 00

🌐 www.parquesdesintra.pt

🕒 denně 9:30–19 hodin, konec října–únor denně 10–18 hodin, poslední prohlídka 17 hodin ➤ 9,50 EUR

Palácio de Queluz

📍 příměstská železnice Linha de Sintra ze stanice Rossio ☎ 219 23 73 00 🌐 www.parquesdesintra.pt

🕒 březen–konec října denně 9–19, konec října–únor denně 9–17:30 hodin, poslední prohlídka 60 minut před uzavřením ➤ 10 EUR

V Sintře se realizovali i excentrickové, například při úpravách paláce a parku Quinta da Regaleira



Můj den ve znamení portského vína

Výchozím bodem tohoto výletu vlakem a lodí údolím řeky Douro je Peso da Régua.

Toto město je hlavním překladištěm portského vína, které se pak odsud dopravuje do vinných sklepů ve městě Nova de Gaia.

9 hodin: cesta vlakem údolím řeky Douro

Tento den musíme brzy vstát, protože vlak na trati údolím Douro směřem na Pinhao vyjíždí už v 9.10 hodin z nádraží Régua (jízdní řády na www.cp.pt). Jízdenka na sotva půlhodinovou jízdu stojí 2,85 EUR.

Ve vlaku bychom měli obsadit místo na pravé straně po směru jízdy, odkud se otevírají nádherné výhledy na řeku Douro a na protilehlé svahy s venkovskými usedlostmi a vinicemi. Vláček spokojeně drkotá podél řeky, houká na výstrahu před nechráněnými železničními přejezdy

a zastavuje na maličkých nádražích. Pinhão je třetí zastávka na trati.

9:30 hodin: kachle azulejos a šunka

Hlavní atrakci v Pinhãu navštívíme zcela automaticky: je to totiž samotné nádraží, proslulé výzdobou z bílo-modrých kachlů azulejos. A všechno se tu točí kolem pěstování vinné révy. Máme necelou hodinu času na to, abychom se zásobili dobrotami na polední piknik.

V obchodě Qualifer (strana 81) nebudeme vědět, co dřív koupit: domácí šunka a klobásy, sýry





9.30 hodin: kachle azulejos a šunka

5 km
3 mi

13 hodin: piknik u řeky

9 hodin: cesta vlakem údolím řeky Douro

9:30 h

13 h

10:30 h

Pinhão
Qualifer
přístaviště člunů

Tua

R. Douro

20 h

20 hodin: lukulské hody ve skladové hale

15 hodin: dotazy o víně ...



10:30 hodin: plavba mezi nejlepšími vinicemi

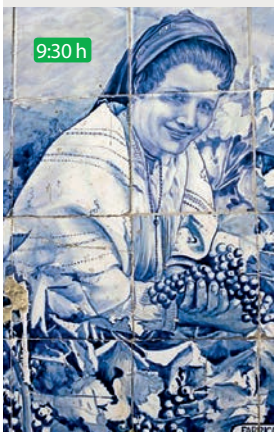
od spřátelených chovatelů ovcí, vlastnoručně pečený chléb a k tomu všemu láhev jiskrného vína z údolí Douro – skvostný oběd je zajištěn. Pak pokračujeme dál k přístavišti lodí na řece Douro u hotelu Vintage House.

10:30 hodin: plavba mezi nejlepšími vinicemi

Tam už čeká člun *barco rabelo* „Dona Antónia“ společnosti Magnifico Douro (strana 81). Následující dvě

hodiny nás dnes již elektricky poháněná loď poveze stále užším údolím. Audioprůvodce podává výklad o zajímavostech okolní krajiny. Pinhão je centrem nejlepších vinic, z nichž se vyrábí portské. Na svazích porostlých vinnou révou se objevují bílé panské domy a obrovské reklamní billboardy.

V obci Tua se loď po hodině plavby obrací zpátky, a pokud zbude čas, následuje krátká přestávka na koupání. Na zpáteční plavbě se při



Nádraží v Pinhãu je vyzdobeno působivými vyobrazeními z kachlů, které zachycují regionální témata jako vinobraní (vlevo). Plavba ve člunu barco rabelo do obce Tua vede malebnou krajinou údolí řeky Douro (uprostřed)

ochutnávce můžeme přesvědčit o kvalitě zdejšího portského vína.



13 hodin: piknik u řeky

Po návratu do Pinhãa půjdeme od přístaviště několik set metrů proti proudu řeky a vyhledáme si pěkné stinné místo na piknik, při kterém budeme pozorovat líný proud řeky Douro. Ve 14:20 hodin odjíždí z Pinhãa vlak zpátky do Régua.



15 hodin: dotazy o víně ...

... zodpoví po přistání ve městě Régua moderní Museu do Douro (strana 81) mj. při testování vůní, při kterém musíme čichem rozeznat

různé druhy portského. Expozice o řece Douro je instalována v budově, která má symbolický význam: tento dům byl vystavěn při příležitosti založení společnosti Companhia Geral da Agricultura das Vinhas do Alto Douro v roce 1756, která měla jako první na světě dohlížet na chráněné označení původu ze zdejší vinařské oblasti. Výlet zakončí návštěva muzejního Wine Baru s výhledem na Douro.



17:30 hodin: chvíle na krátké vydechnutí

V lázeňském centru hotelu Vila Galé, vyhloubeném ve svahu, tvoří stěny



„Neexistuje jediný konkrétní okamžik pro sklenku portského, ale jistě existuje portské víno vhodné pro každý okamžik.“

přírodní skála, což je zároveň hornina, která dodává zdejším červeným vínům jejich nedostižné aroma: totiž tmavá (jílovitá) břidlice. Tak tedy nejdříve přivonět a pak labužnický vychutnat.

20 hodin: lukulské hody ve skladové hale

Ty nás čekají ve vyhlášené gurmánské restauraci Pastas e Pratos, která vznikla z bývalé skladové haly železniční společnosti. V nabídce pokrmů najdeme jídla z portugalské i světové kuchyně, vinný lístek je fenomenální a vůně z údolí řeky Douro jsou všudypřítomné.



Qualifer

† 221 E2
 ✉ Rua António Manuel Saraiva 45, Pinhão
 ☎ 254 73 21 56

Magnífico Douro

† 221 E2 ✉ přístaviště v Pinhãu
 ☎ 913 12 98 57
 🌐 www.magnificodouro.pt ⚡ 2 hodiny 2 EUR

Museu do Douro

† 221 D2
 ✉ Rua Marquês de Pombal, Peso da Régua
 ☎ 254 31 01 90 🌐 www.museudodouro.pt
 ⌚ březen–říjen denně 10–18, jinak do 17:30 hodin ⚡ 6 EUR

Castas e Pratos

† 221 D2
 ✉ Av. J. Vasques Osório, Peso da Régua
 ☎ 254 32 32 90 🌐 www.castasepratos.com
 ⌚ denně 10:30–22:30 hodin

1. české vydání 2020

© MAIRDUMONT GmbH & Co. KG
VERLAG KARL BAEDEKER

Text: Daniela Schetar, Dr. Andreas Drouve, Tony Kelly, Kerry Christiani

Překlad: Matthias Eckhoff, Dr. Thomas Pago, Christoforo Schweeger

Redakce a grafická úprava: Eszter Kalmár

Vedoucí projektu: Dieter Luippold

Vedoucí redakce: Birgit Borowski

Šéfredaktor: Rainer Eisenschmid

Kartografie: © MAIRDUMONT GmbH & Co. KG, Ostfildern

3D-ilustrace: jangled nerves, Stuttgart

Překlad do češtiny: Petr Kaška

Redakce: Alžběta Kašková

Korektura: Ilona Sedláčková

Technická redakce: DTP Vladimír Vyskočil – KORŠACH

Distribuce:

Marco Polo s. r. o.

mairs@mairs.cz

www.marcopolo-club.cz

Dílo a všechny jeho části jsou chráněny autorským právem. Každé nepovolené využívání bez souhlasu nakladatelství je nepřipustné a trestné.

Platí to obzvláště pro kopie, překlady, převzetí textu, přenos na mikrofilm a ukládání a zpracování pomocí elektronických systémů.

Printed in Poland

Navzdory pečlivé práci našich autorů, překladatelů a redaktorů se někdy může vloudit do textu chybička, za niž nakladatelství nemůže převzít záruku. Kdykoli rádi uvítáme vaše připomínky, upozornění nebo návrhy na zlepšení. Můžete nás kontaktovat e-mailem: mairs@mairs.cz nebo na adrese:

Marco Polo s. r. o.

Šárecká 1063/32

160 00 Praha 6

